

Edytor:
mgr inż. Marcin Kaleta

Ledolux Poland Sp. z o.o.
ul. Biznesowa 2
35-213 Rzeszów
POLSKA

503-598-313
kaleta.marcin@ledolux.pl

Data:
06.05.2025



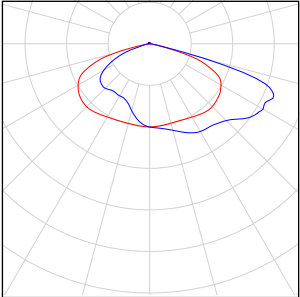
MK2505061 - Oświetlenie zewnętrzne, OŚ Sarnaki

Treść

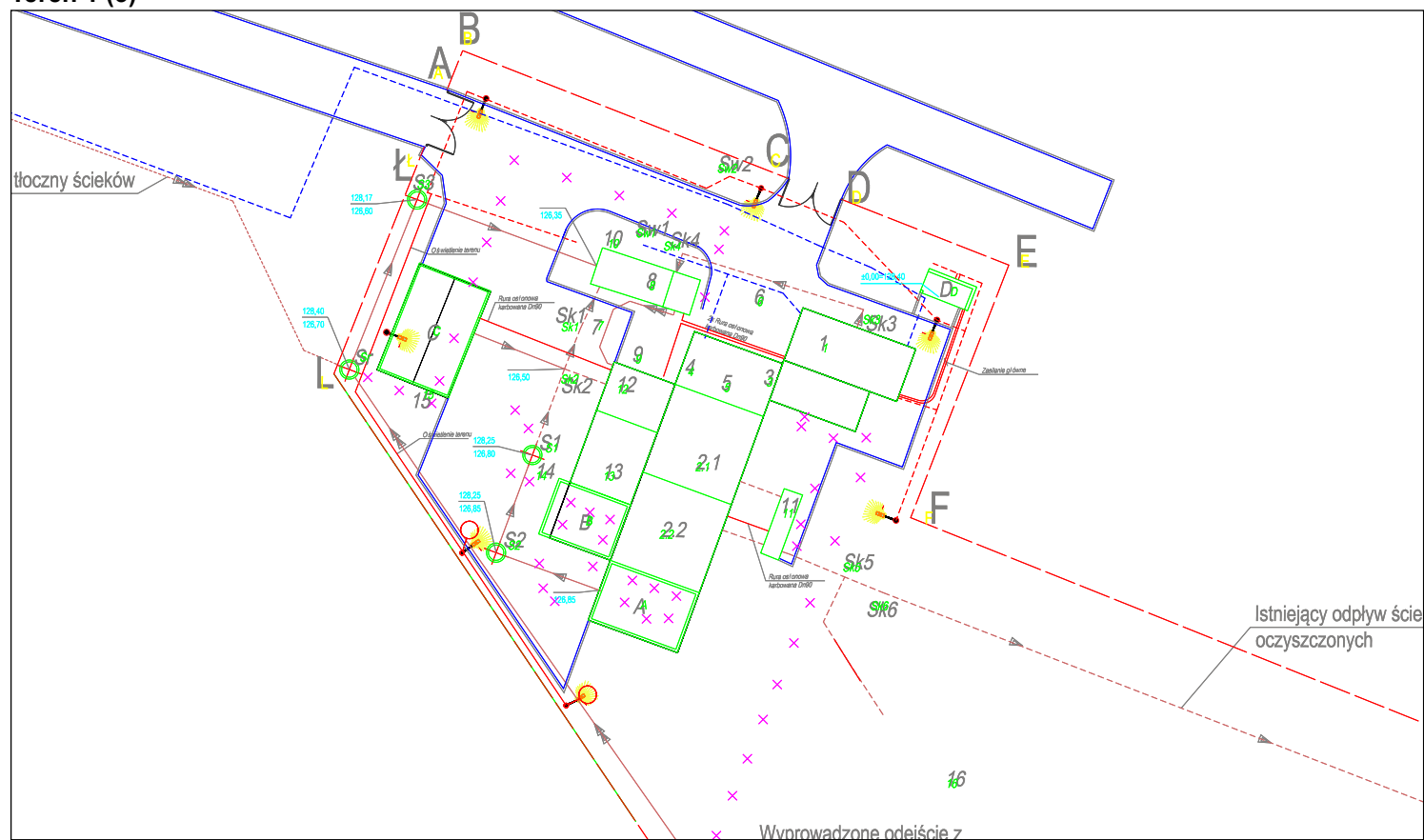
MK2505061 - Oświetlenie zewnętrzne, OŚ Sarnaki

Lista oprav.....	3
Widoki.....	4
Teren 1	
Plan sytuacyjny oprav.....	8
DROGI WEWNĘTRZNE / Pionowe natężenie oświetlenia.....	9

MK2505061 - Oświetlenie zewnętrzne, OŚ Sarnaki

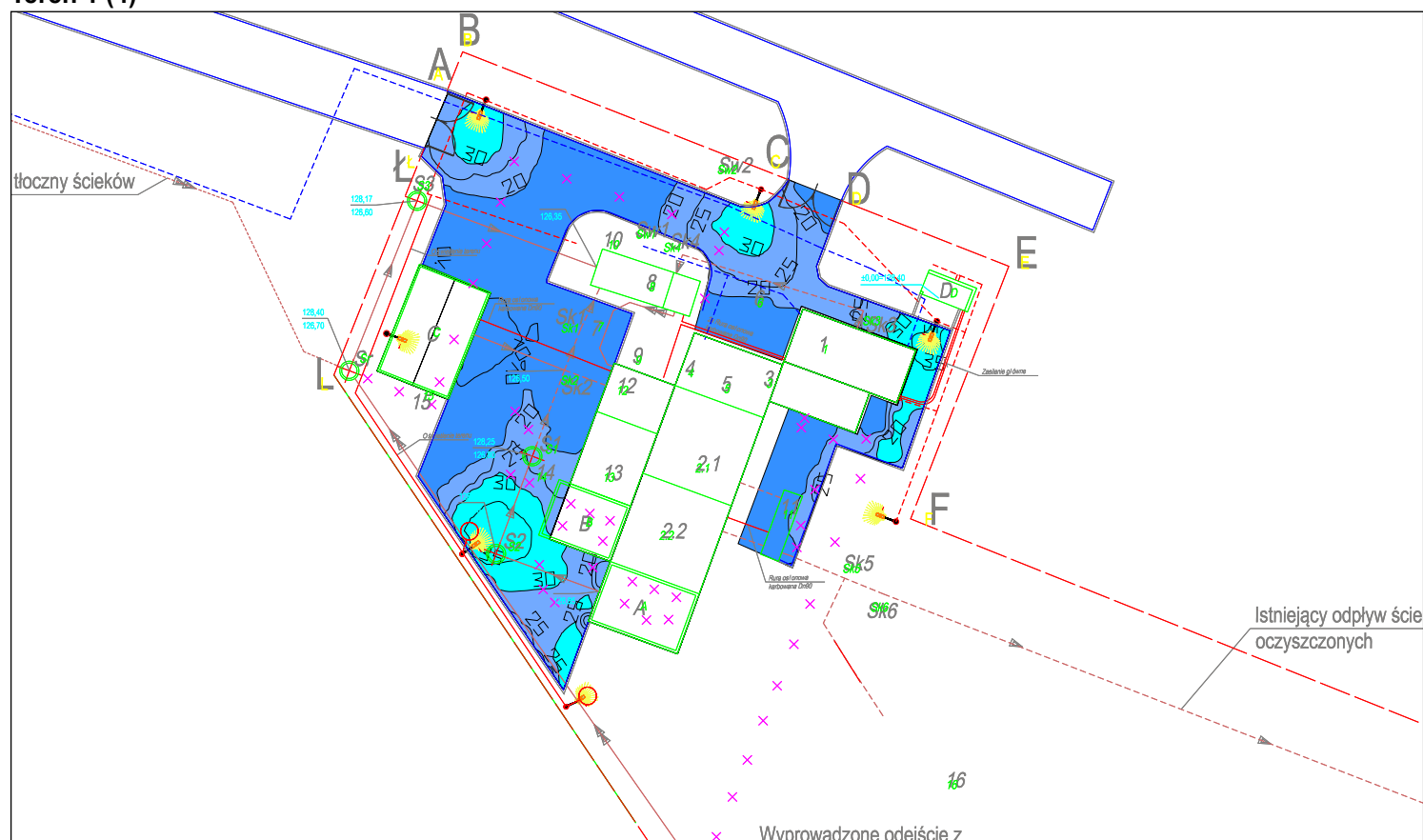
Ilość sztuk	Oprawa (Wylot światła)		
7	<div>Ledolux Poland - LUXA DOS TYP9-S 70W LUXA DOS 70W TYP9-S</div> <div>Wylot światła 1</div> <div>Wypożalenie: 1xLED</div> <div>Stopień efektywności: 93.56%</div> <div>Strumień świetlny lampy: 11550 lm</div> <div>Strumień świetlny oprawy: 10806 lm</div> <div>Moc: 70.0 W</div> <div>Skuteczność świetlna: 154.4 lm/W</div> <div>Dane kolorymetryczne</div> <div>1x: CCT 4000 K, CRI 70</div>	<div>Ilustracje oświetleń znajdziesz w naszym katalogu oświetleń.</div>	

Łączny strumień świetlny lampy: 80850 lm, Łączny strumień świetlny oprawy: 75642 lm, Moc całkowita: 490.0 W, Skuteczność świetlna: 154.4 lm/W

MK2505061 - Oświetlenie zewnętrzne, OŚ Sarnaki**Teren 1 (3)**

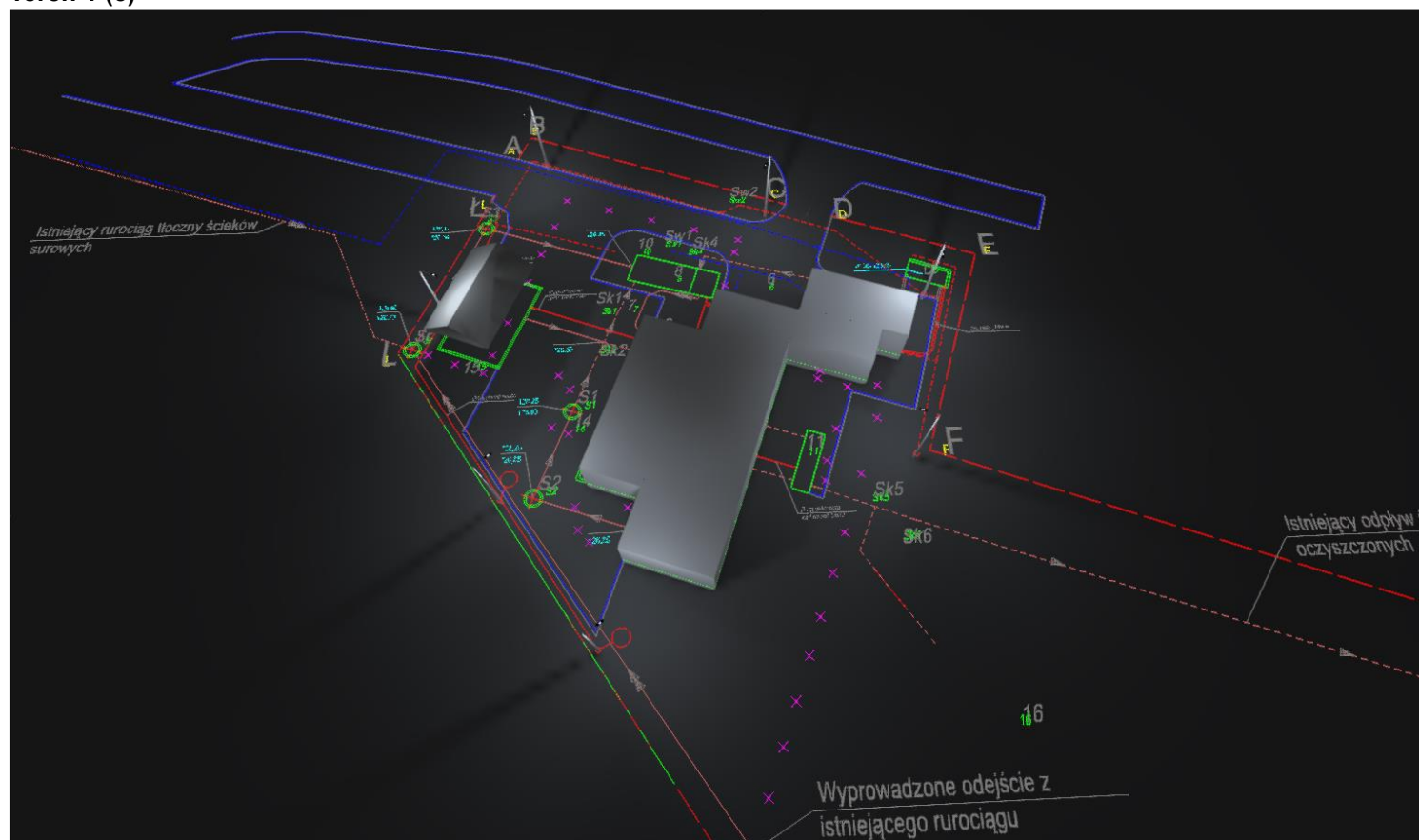
Skala: 1 : 564

Teren 1 (4)

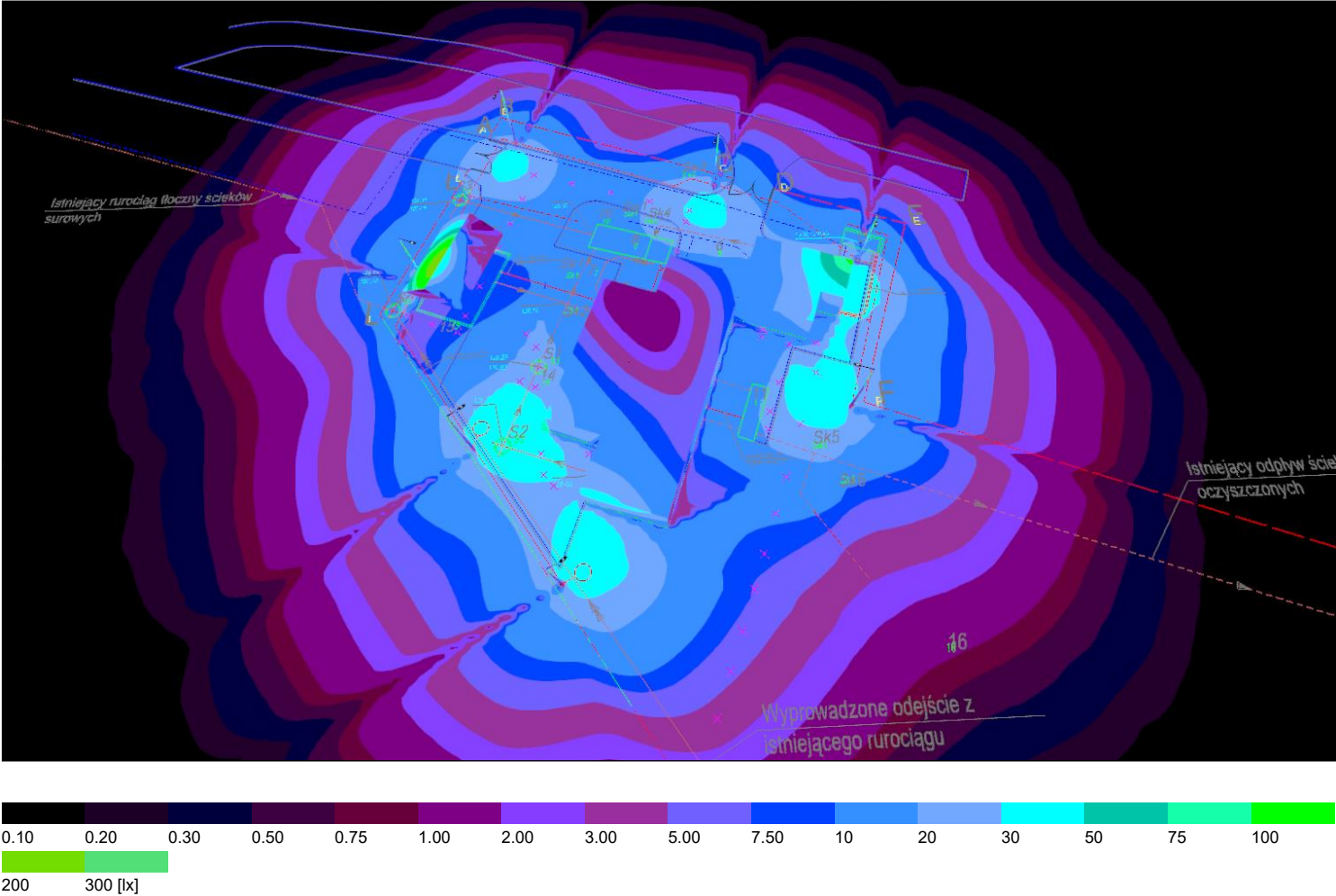


Skala: 1 : 564

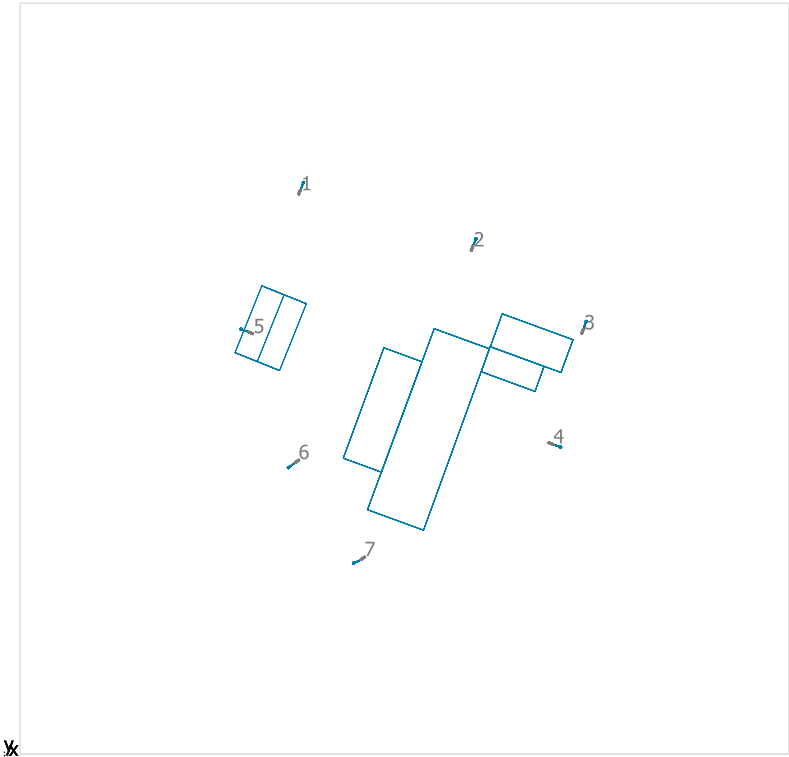
Teren 1 (5)



Teren 1 (6), Natężenia oświetlenia w [lx]



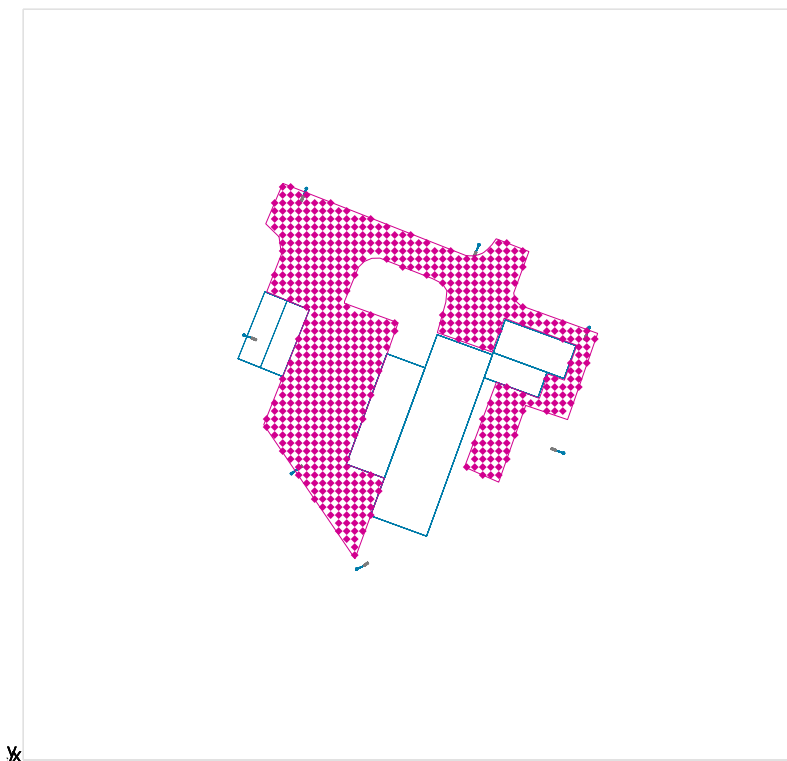
Teren 1



Ledolux Poland LUXA DOS TYP9-S 70W LUXA DOS 70W TYP9-S

Nr.	X [m]	Y [m]	Wysokość montażu [m]
1	36.871	70.383	8.000
2	58.438	63.360	8.000
3	72.243	52.999	8.000
4	68.262	39.014	8.000
5	30.815	52.819	8.000
6	36.575	36.777	8.000
7	44.817	24.667	8.000

DROGI WEWNĘTRZNE / Pionowe natężenie oświetlenia



Współczynnik konserwacji: 0.80

DROGI WEWNĘTRZNE: Pionowe natężenie oświetlenia (Siatka)

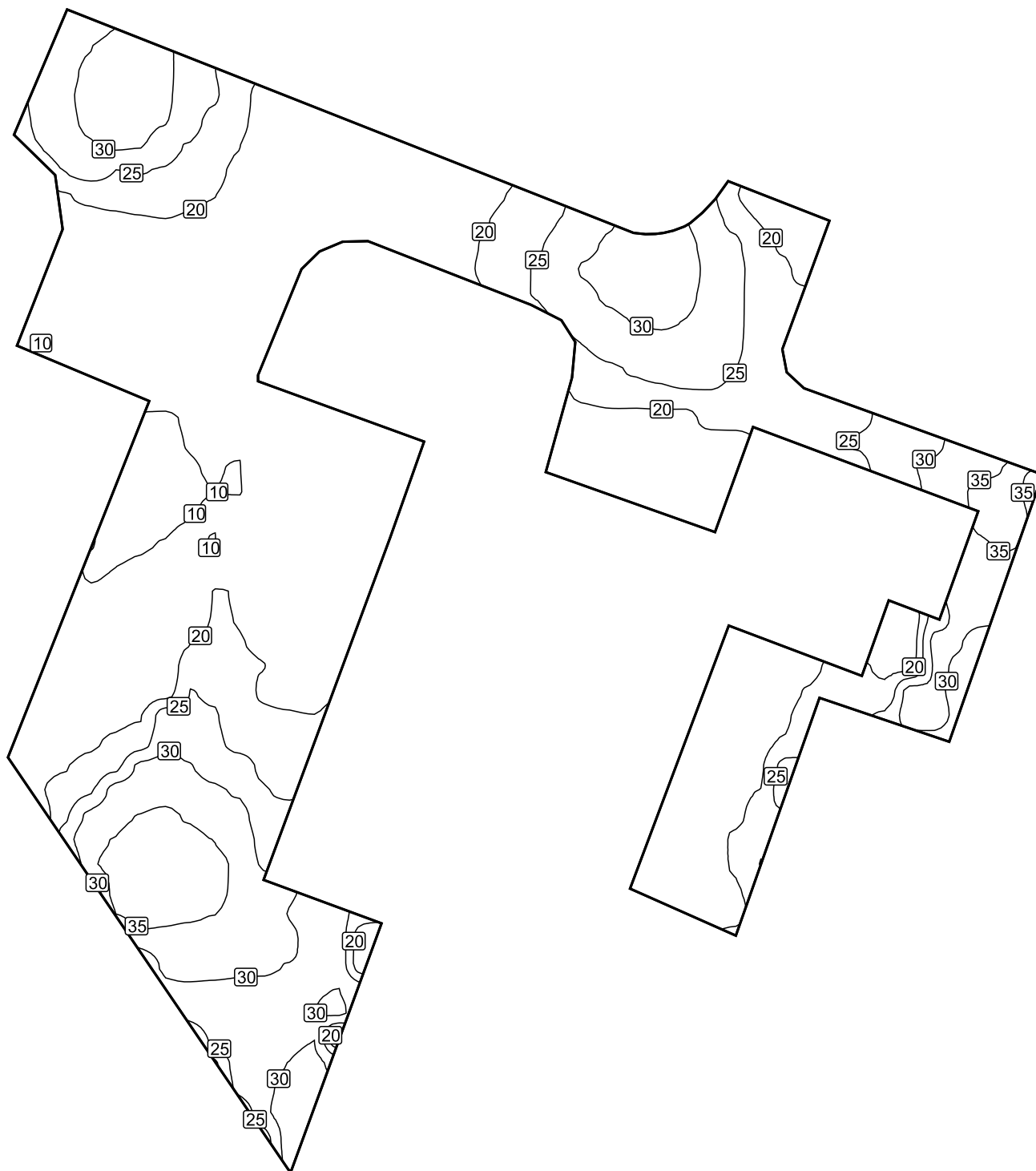
Scena świetlna: Scena świetlna 1

Średnia: 21.3 lx, Min.: 8.98 lx, Maks.: 37.5 lx, Min/środek: 0.42, Min/maks: 0.24

Wysokość: 0.000 m

Wynik nie jest już aktualny! Obiekt został nowo wprowadzony lub ewentualnie zmieniony. W celu uzyskania aktualnych wyników należy kompletnie przeliczyć projekt.

Izolinie [lx]



Skala: 1 : 244